

# Un arrastrero para la flota del Noroeste



► El “Eleuterio José Balayo” tiene su base en el puerto de Marín (Pontevedra).

## ► El “Eleuterio José Balayo” opera en el caladero nacional

La casa armadora José Balayo, radicada en Marín (Pontevedra) forma parte de nuestra más tradicional flota de bajura. La entrega de su nuevo arrastrero por popa, bautizado como “Eleuterio José Balayo”, se une al también arrastrero “José Balayo Portela” para trabajar en el caladero nacional del Cantábrico y del Noroeste, dentro del Censo de la Secretaría General de Pesca Marítima.

Hace algo más de tres años, en abril de 2014, la naviera sufrió la pérdida de su “Santa María” en la costa asturiana durante la campaña del verdel, donde perdió la vida la práctica totalidad de su tripulación. Sus capturas son especies demersales y también pelágicas. Con sus dos actuales unidades, José Balayo forma

parte de la Organización de Productores de Pesca Fresca del Puerto y Ría de Marín (Opromar), que cuenta con 35 asociados.

El nuevo buque ha sido construido por los astilleros ferrolanos Blascar, con dos cubiertas, bulbo a proa,

punte de acero inoxidable y rampa para la pesca al arrastre por popa con pórtico, adaptada a las aguas litorales y de altura y con máquina a popa. De acuerdo con SEVIMAR, el buque pertenece al Grupo III, Clase R, Pesca de Altura.

### Características principales del “Eleuterio José Balayo”

• Eslora .....	32,20 m
• Manga .....	8,00 m
• Puntal a cubt. superior .....	5,75 m
• Velocidad .....	10,6 nudos
• Arqueo .....	289 GT
• Tripulación .....	16 personas

### Capacidades

• Cap. de bodega de pesca .....	165 m <sup>3</sup>
• Cap. de combustible .....	142 m <sup>3</sup>
• Cap. de agua de lastre .....	12,25 m <sup>3</sup>
• Cap. de agua dulce .....	8,94 m <sup>3</sup>
• Cap. de aceite lubricación .....	9,22 m <sup>3</sup>



# CONSTRUCCIÓN Y REPARACIÓN NAVAL

PESQUEROS - DRAGADO - OFFSHORE - REMOLCADORES



**ASTILLERO A GRAÑA**  
Plaza Pardo de Cela Nº2  
15590 A Graña - Ferrol  
Tel.981 343 608 - Fax. 981 343 609

**TALLER ELÉCTRICO**  
Oficina Central: Muelle San Diego S/N  
15004 - A Coruña  
Tel.981 293 991- Fax. 981 293 958

**ASTILLERO A CABANA**  
Camiño Vello Nº21  
15590 - A Graña- Ferrol  
Tel.981 343 608 - Fax. 981 343 609

[www.blascar.com](http://www.blascar.com)

## GENERADORES DE AGUA DULCE

SISTEMAS  
POR ÓSMOSIS  
PARA  
PATRULLERAS,  
REMOLCADORES,  
OCEANOGRÁFICOS,  
Y BUQUES  
ESPECIALES



**NORTH SEA MODULAR  
SERIE**  
- Desde 44 m<sup>3</sup> a 200 m<sup>3</sup>  
de producción de agua  
dulce por día



**XLE/ XHE RANGE**  
- Hasta 1500 m<sup>3</sup> de producción  
por día



**ACASTIMAR**  
INGENIERÍA Y EQUIPAMIENTO NAÚTICO

+34 977 36 21 18 · [www.acastimar.com](http://www.acastimar.com) · [ventas@acastimar.com](mailto:ventas@acastimar.com) · @acastimar · Cambrils, España ·

## ➤ Máquina principal y equipos de navegación y pesca

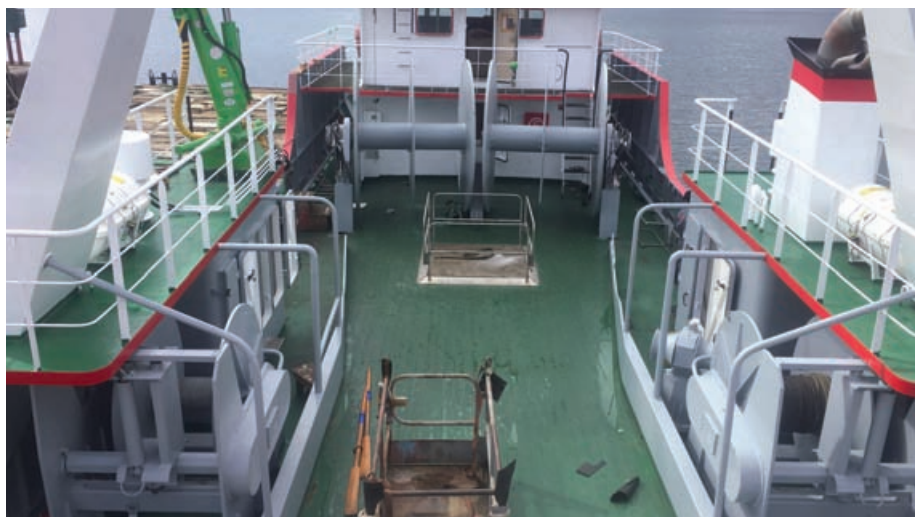
El motor principal es un Siemens, modelo SLE-48FT (Guascor F480TAB-SP) de 1.140 CV a 1.400 r.p.m. de cuatro tiempos y sobrealimentado. Está completamente equipado y dispone de generador de carga de baterías incorporado. La reductora es de Guascor, reducción 6:1, con chumacera de empuje incorporada y dos tomas de fuerza.

### *Un robusto clásico de la flota de bajura*



➤ Cámara de máquinas.

La primera toma de fuerza usa embrague para accionar las bombas en tándem de la maquinaria de pesca (375 CV a 1.500 r.p.m.). La segunda, sin embrague, acciona directamente el alternador de cola de 150 kVA, a 1.500 r.p.m. Para los servicios de fuerza y alumbrado utiliza dos motores y alternadores: un grupo modelo SLE-18FT (Guascor F180TA-SG), de 450 CV a 1.500 r.p.m., y un grupo Iveco de 92 CV a 1.500 r.p.m. Ambos grupos son de arranque eléctrico para funcionamiento con diésel-oil.



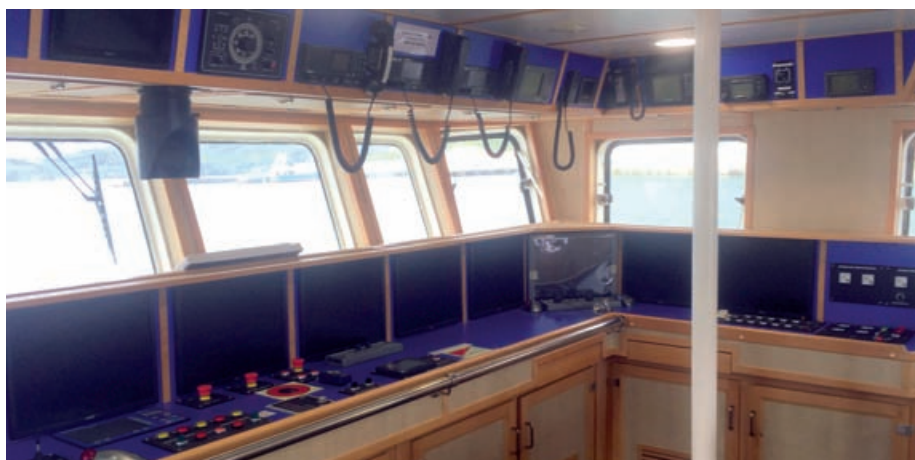
➤ Parque de pesca y rampa en el arrastrero "Eleuterio José Balayo".

Los equipos de navegación, comunicaciones y pesca están calculados para la pesca de altura, en zona de navegación 2, y constan de:

- Una instalación completa de MF/HF.
- Una instalación VHF.
- Dos equipos radiotelefónicos portátiles VHF.
- Respondedor radar de 9 GHz.
- Receptor Navtex.
- Inmarsat.
- Instalación de radar.
- Radiobaliza EPIRB del buque.
- Radiobaliza personal para cada tripulante, incorporada al chaleco salvavidas.

- Dos ecosondas de Furuno.
- Receptor GPS.
- Interfaces con estándar NMEA (National Marine Electronics Association).

El parque de pesca se ha aislado con poliéster sobre chapa de acero en las zonas lisas, como mamparos. En refuerzos se utilizan rastreles. Al piso del parque de pesca se le ha aplicado tratamiento epoxy y antideslizante de Hempel (Spray Guard). Cuenta con 4 pocetes para la recogida de aguas, tolva para la descarga de residuos, pantano para la recepción del copo y panas de madera para el estriado y la clasificación de las capturas. ●



➤ Equipos de navegación, comunicaciones y pesca en el puente.